

ふるさと豊間だより

2014年11月号

ふるさと豊間復興協議会

〒970-0224

住所：いわき市平豊間字榎町73-1

TEL・FAX 0246-98-6100

E-mail: toyoma-fukkou@sweet.ocn.ne.jp

http://furusato-toyoma.jp

復興商店 とよマルシェ

中華はまや
ラーメン・中華

ベジタブル ShiGa
野菜・牛乳・惣菜・漬物など

トイレ

B&B きゅういち
軽食・和食・宿泊

ウロコジュウ
仕出し・鮮魚・浜みやげ

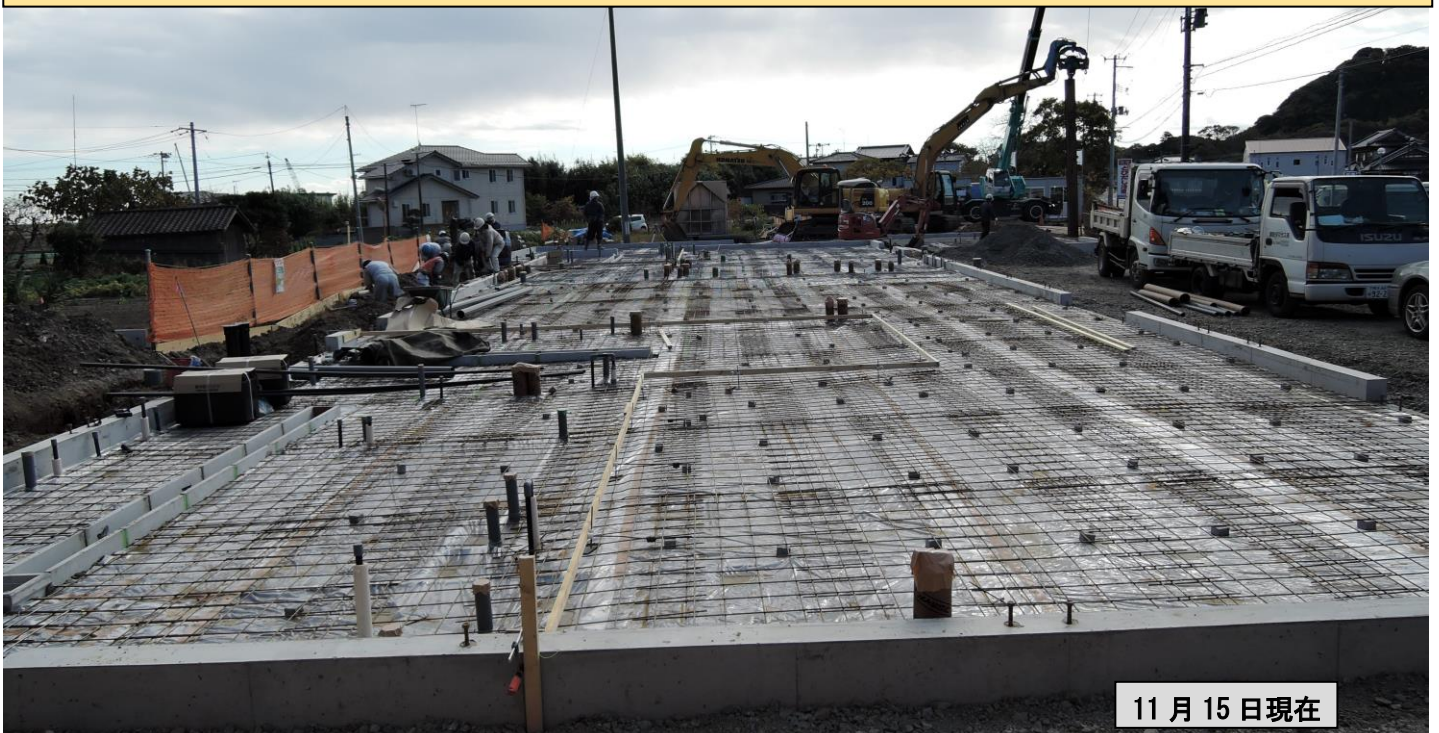
12月20日 (土) 10:00 フレオープン

10月17日に建設工事を始めた仮設店舗は、基礎工事が終了し間もなく本体工事に入って、12月20日（土曜日）には「復興商店とよマルシェ」として仮オープン予定です。

店は、「中華はまや（旧はまや食堂）」「ベジタブルShiGa（旧志賀牛乳）」「B&Bきゅういち（旧久一観光）」「ウロコジュウ（金成食品）」の4店で、ラーメン、中華、野菜、牛乳、惣菜、漬物、軽食、和食、鮮魚（仕出し）などを品揃いしてみなさまのご来店をお待ちします。

このほか、B&Bの宿泊は3台のトレーラーハウスとなります。

なお、本格的なグランドオープンは、新年1月15日（木）を予定しています。



11月15日現在



諏訪川南方堤防工事と南側高台工事の進捗状況（11月16日撮影）

豊間地区工事説明会のご報告

11月7日に豊間公民館でふるさと豊間復興協議会に対して行われた「豊間地区工事説明会」の概要は、以下のとおりです。

1 挨拶

- ・遠藤区長・大峯英之市議

2 工事説明

①いわき建設事務所

○海岸堤防工事の進捗状況：いわき病院の海側を中心に進行中

○新規発注工事の説明

- ・豊間橋架け替え工事：迂回路を先行整備し、新しい橋は現位置に約2mかさ上げして復旧する。
- ・諏訪川河川護岸工事：北側、南側を各6ブロックに分けし、橋梁架け替えと堤防工事の工程調整を図りながら復旧する。
- ・堤防工事と樋間工事（合磯川）：堤防を海側に前出しをして整備し、合磯川の樋間を整備する。

②豊間震災復興JV

○構造物撤去工事（約95%完了）及び南側高台造成工事（伐採工約80%完了）

○新規発注工事の説明

- ・北側高台及び防災公園の造成工事：工事用道路を整備し、12月から伐採に着手

③いわき市水道局

○工事中及び今後の工事予定：施工中4件、発注予定1件

3 質疑応答

①豊間橋約2m嵩上げによる影響について

- ・対向車の視認性が悪くなるのではないかと→比較的緩やかな勾配なので問題はないと考えている
- ・諏訪神社と段差が生じるかと→参道すり付け、鳥居かさ上げ等を考えている
- ・セブンイレブンの営業に影響はないかと→迂回路や豊間橋架け替え工事では、影響はないと考えている

②諏訪川周辺について

- ・台風時に道路が冠水する。諏訪川からも流出していたと→県担当に伝えるが、直ちに浚渫は困難
- ・排水路の計画は如何にと→断面はこれまでよりも大きい

③区画整理工事について

- ・小学校から、運動会等の行事においては、親たちの多くは車で来るため、工事の空きスペースを駐車場として貸してほしいと→検討する
- ・原則バス通学だったが、最近徒歩で通学する生徒がいるので交通安全に配慮願いたいと→了解

④合磯川樋門について

- ・誰が津波時に開閉操作するのかと→常時は内陸から排水し、津波が来れば津波の力で閉まる構造。

以上（説明会開催事務局作成の報告書より）



b e f o r

豊間団地に「防犯パトロール隊」発足！！

戸建住宅の完成と鍵の引渡しで全戸入居に動き始めた豊間団地では、11月10日に「犯罪を防ぐ地域の目・防犯カメラ役」となる《防犯パトロール隊》を発足させました。

この発足には菅野年幸いわき中央警察署長が帽子・腕章・ベストを持参し、隊員を鼓舞してくれました。帽子等は遠藤重政団地管理会長が代表で受取って隊員に配り、隊員たちは早速着装して「皆で団地の防犯に努めて行こう」と申合せ、スタートをきりました。



a f t e r

沖縄・平敷屋エイサー保存会 豊間団地を慰問



11月10日



諏訪神社総代会からのお知らせ

- 27年度の御祈祷は、御祈祷申込書を回覧しますので、同書でお申込み下さい
- お正月様お札のご入用は、社務所にて各自お求めください。



健康リラクゼーション教室・健康相談

と き 12月16日(火)

9時30分～11時30分

と ころ 豊間団地集会所

**こころとからだのゆったり実技
～呼吸法・ストレッチなど～**

睡眠のはなし
血圧測定

無料
お気軽にお越し
ください

いわき市平地区保健福祉センター保健係

協力：ふくしま心のケアセンター